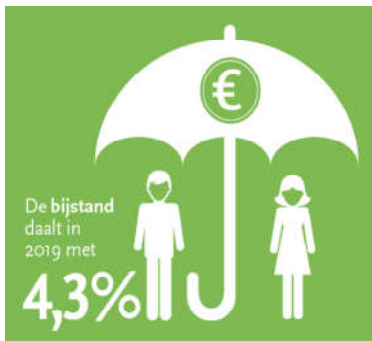


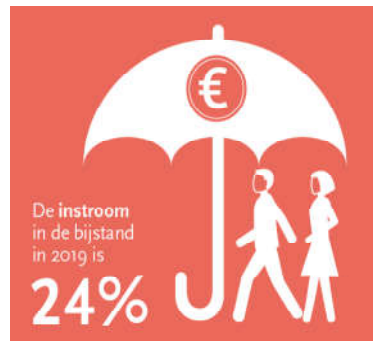
De belangrijkste bijstandscijfers 2019



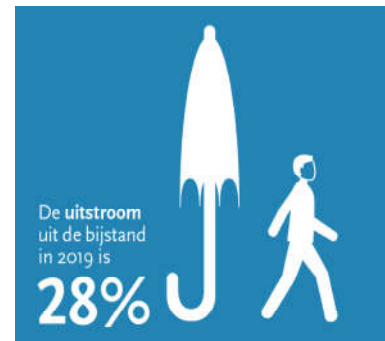
Deze infographic gaat over de uitvoering van de Participatiewet in 2019 en bevat gegevens uit de Divosa Benchmark Werk & Inkomen. De infographic vergelijkt lokale gegevens met het landelijke totaalbeeld*.



WerkSaam Westfriesland: 4,7%



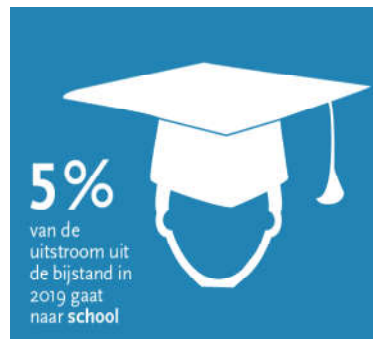
WerkSaam Westfriesland: 33,6%



WerkSaam Westfriesland: 37,3%



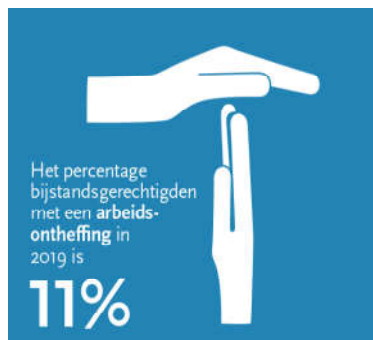
WerkSaam Westfriesland: 45,8%



WerkSaam Westfriesland: 5,3%



WerkSaam Westfriesland: 7,9%



WerkSaam Westfriesland: 21,4%



WerkSaam Westfriesland: 8,3%



WerkSaam Westfriesland: 7,8%

*Meer informatie over de manier waarop de landelijke cijfers tot stand zijn gekomen vindt u in de Divosa Benchmark Jaarrapportage 2019 (verwacht in mei 2020).