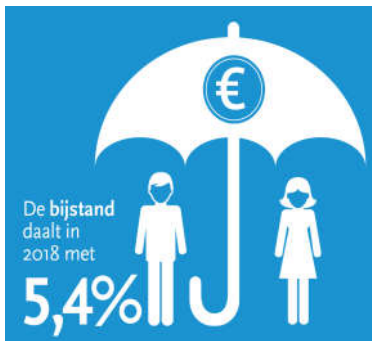


De belangrijkste bijstandscijfers 2018



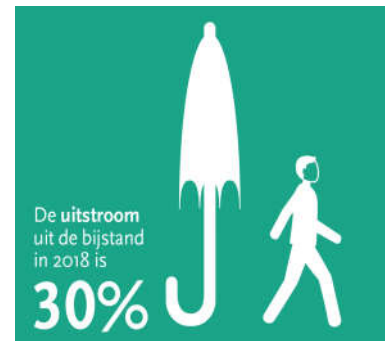
Deze infographic gaat over de uitvoering van de Participatiewet in 2018 en bevat gegevens uit de Divosa Benchmark Werk & Inkomen. De infographic vergelijkt lokale gegevens met het landelijke totaalbeeld*.



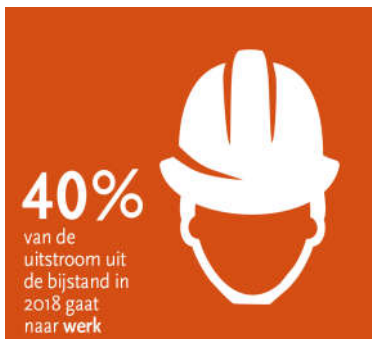
WerkSaam Westfriesland: daalt 7,9%



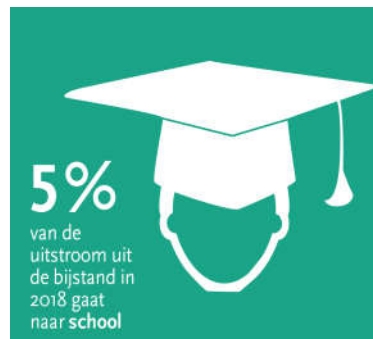
WerkSaam Westfriesland: 31,4%



WerkSaam Westfriesland: 38,2%



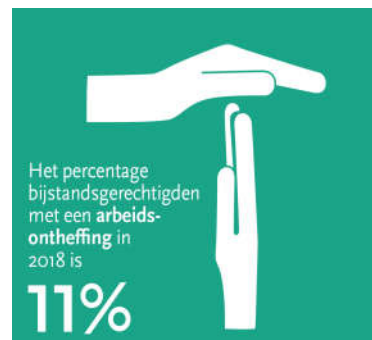
WerkSaam Westfriesland: 46,3%



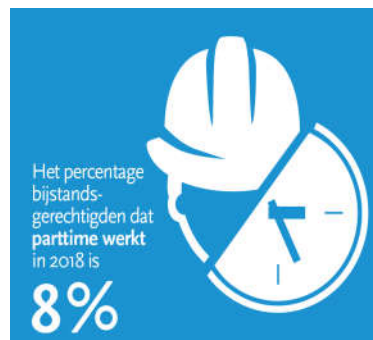
WerkSaam Westfriesland: 6,2%



WerkSaam Westfriesland: 6,6%



WerkSaam Westfriesland: 18,9%



WerkSaam Westfriesland: 8,8%



WerkSaam Westfriesland: 5,4%

*Meer informatie over de manier waarop de landelijke cijfers tot stand zijn gekomen vindt u in de [Divosa Benchmark Jaarrapportage Werk & Inkomen 2018](#).